

新闻稿

请及时发布

K11 Art Foundation 与英国皇家艺术研究院首次合作推出“艺术家驻留交换项目” 中国知名艺术家张恩利将呈献全新艺术创作

K11 Art Foundation (KAF) 与英国皇家艺术研究院 (Royal Academy of Arts) 首次携手合作推出“艺术家驻留交换项目”。本次合作彰显了KAF作为非营利机构全力支持中国当代艺术家创作的初衷，和向全球展现中国艺术家优秀创作的承诺。著名中国当代艺术家张恩利是首位受邀参与本次“艺术家驻留交换项目”的艺术家，在为期一个月的驻留中，张恩利将呈献全新概念的艺术创作。

KAF与英国皇家艺术研究院的合作将持续3年，包括中国当代艺术家在英国皇家艺术研究院驻留创作和研究院所甄选出的艺术家回访驻留两部分组成，驻留项目将进一步孵化中国当代艺术与文化的软实力。今年正值英国皇家艺术研究院成立250周年，“艺术家驻留交换项目”将成为系列庆祝活动的重要一环。而该项目本身在重要的国际艺术平台上强化了当代中国艺术与文化的自信，更为国际文化学术交流创造了全新平台，增强中国年轻一代的文化认同。



艺术家张恩利，K11 Art Foundation (KAF) 与英国皇家艺术研究院 (Royal Academy of Arts) “艺术家驻留交换项目”。图片由英国皇家艺术研究院提供

推动中国当代艺术发展的恒动力

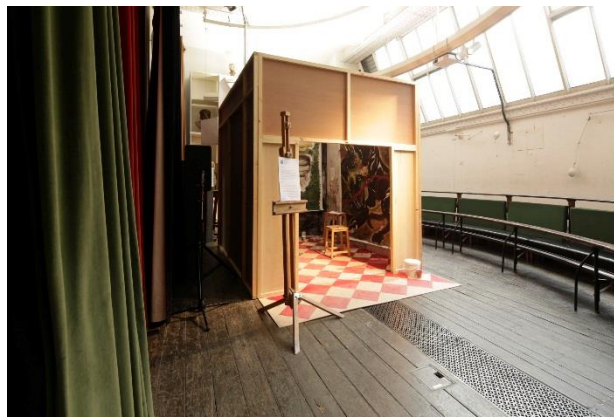
作为非营利机构，KAF 成立于 2010 年。一直以来，KAF 一方面致力于培育艺术家创作，让他们进一步走向世界舞台；另一方面，KAF 也通过在艺术空间举办展览、艺术教育活动，将经典作品和当代艺术带入大众生活，致力于“打造中国特有的当代文化”。KAF 透过平台的搭建和使用来实现其扶植中国当代艺术发展的决心。在不断的发展中，KAF 已与众多艺术家及策展人在不同项目上进行合作，并与众多国际艺术基金会和机构深度合作，包括与菲格拉斯卡拉·达利基金会、伦敦蛇形画廊、伦敦当代艺术学院、巴黎玛摩丹莫内美术馆、纽约大都会博物馆、军火库艺术展、纽约现代艺术

博物馆、纽约现代艺术博物馆 PS1 当代艺术中心等知名艺术机构，促进中国当代艺术走向更大的舞台。

中国的年轻一代迎来了文化软实力的爆发，KAF 正是这一潮流中的主推恒动力。由 KAF 主导的“艺术家驻留项目”于 2011 年开启，七年来，曾与包括巴黎东京宫、纽约新美术馆等多家世界知名艺术机构等进行过驻留项目合作。无论是对于年轻艺术家的孵化，还是对于资深艺术家继续创作的支持，在艺术家驻留项目中，KAF 致力于在世界各地为中国当代艺术家提供与国际对话的机遇，并在交流中获得新的灵感启发。而这样的“驻留交换”，也是中国文化艺术软实力向国际输出交流的又一有力印证。

“恩利工作室”——当代先锋与历史传奇的对话

作为英国皇家艺术研究院 250 周年校庆的系列活动之一，此次张恩利的驻留创作将在研究院中颇具传奇色彩的人体素描室（Life Room）展开。这间创立于 1860 年代的工作室作为如今仍在使用的教学与工作空间，曾在过去的 150 余年间留下过许多著名艺术家的足迹，包括英国最为著名的艺术家透纳（Joseph Mallord William Turner）和英国风景画代表性艺术家康斯特勃（John Constable）。而作为中国当代最具代表性与影响力的当代艺术家之一，在为期一个月的驻留项目中，张恩利将在“人体素描室”创作特定场域装置及一系列全新的绘画作品，突破国界、文化与时间的界限，在这一临时的“微型工作室”中，延续着艺术家充满观察力与生机的表达，张恩利将回应且超越人体素描室这片空间“虚实交替”的历史与当下，形成一场超然的对话。



“恩利工作室”，K11 Art Foundation (KAF) 与英国皇家艺术研究院 (Royal Academy of Arts) “艺术家驻留交换项目”。图片由© Thomas Alexander Photography 拍摄，英国皇家艺术研究院提供。



“恩利工作室”，K11 Art Foundation (KAF) 与英国皇家艺术研究院 (Royal Academy of Arts) “艺术家驻留交换项目”。图片由© Thomas Alexander Photography 拍摄，英国皇家艺术研究院提供。



艺术家张恩利，“恩利工作室”，K11 Art Foundation (KAF) 与英国皇家艺术研究院 (Royal Academy of Arts) “艺术家驻留交换项目”。图片由© Thomas Alexander Photography 拍摄，英国皇家艺术研究院提供。

值得一提的是，除了具有在地性的独特创作之外，这也是张恩利第一次将工作空间对公众开放。而对首次向外界展示自己的创作过程，张恩利也表示充满期待：“我一直在尝试全新的创作。希望这一次人们在看到不一样的创作的同时，也有更多的人可以有机会来感受开放工作室，并亲眼目睹作品创作的过程。”在“恩利工作室”开放期间，访问英国皇家艺术研究院的公众将有机会参加开放工作室的活动，近距离体验艺术家如何让创作与空间展开对话。而工作室将在最后一个周末全面对公众开放，人们可以在展厅内自由欣赏艺术家最终完成的特定场域创作。



“恩利工作室”开放活动，K11 Art Foundation (KAF) 与英国皇家艺术研究院 (Royal Academy of Arts) “艺术家驻留交换项目”。图片由© Thomas Alexander Photography 拍摄，英国皇家艺术研究院提供。

而作为交流的一部分，英国皇家艺术研究院学生保罗·施耐德（Paul Schneider）将于11月来到中国沈阳，参加由KAF主办的艺术家驻留项目。在驻留项目中，保罗·施耐德将介入沈阳当地的艺术生态与艺术群体紧密合作，融入城市环境和大众生活，同时学习东北匠人工艺。这是艺术家首次到访中国，他将完成全新特定场域的艺术创作，该作品将于2019年与观众见面。



艺术家保罗·施耐德（Paul Schneider）图片由K11 Art Foundation（KAF）提供

K11 Art Foundation（KAF）创始人及名誉主席郑志刚表示：“继K11 Art Foundation与国际知名艺术机构的一系列合作后，对于KAF与英国皇家艺术研究院为期三年的‘艺术家驻留交换计划’我们充满了期待，双方致力于促进跨国艺术交流，为艺术家提供国际艺术平台并助力特定场域作品的创作。这一合作更深刻的诠释着两间机构共同肩负的国际艺术文化交流使命。”

汇聚各界对艺术的热爱和能量，KAF推出的艺术项目积极的引导和提升大众的文化审美和消费升级。KAF成立与发展的目的在于为当代中国艺术搭建一个生态平台，将中国的当代艺术推向社会大众，促进年轻一代艺术家和公众的交流。KAF的每一次成功尝试，都是在为打造一个完整而可持续发展的中国当代艺术生态圈的努力。

K11 Art Foundation (KAF)与英国皇家艺术研究院（Royal Academy of Arts）“艺术家驻留交换项目”

首位参与艺术家：张恩利

驻留时间：2018年8月13日至9月16日

地点：英国皇家艺术研究院柏林顿馆 Life Room

工作室开放：8月24日至9月16日，周五至周日12时至下午4时（伦敦时间）

第二位参与艺术家：保罗·施耐德（Paul Schneider）

驻留时间：2018年11月开始

地点：中国沈阳

###

关于 K11 Art Foundation (KAF)

K11 Art Foundation (KAF) 由郑志刚 (Adrian Cheng) 于 2010 年创立, 是个推动中国当代艺术持续发展的非牟利机构, 全力支持大中华地区新晋艺术家创作, 让他们在国际舞台上尽显才华。KAF 不但培育艺术人才, 还扶植有潜质的年轻策展人的专业发展。

KAF 积极与世界各地的知名艺术机构合作, 举办地区性及国际性艺术项目。KAF 曾与费格拉斯卡拉·达利基金会、伦敦蛇形画廊、伦敦当代艺术学院、巴黎蓬皮杜艺术中心、巴黎东京宫、巴黎玛摩丹莫内美术馆、纽约大都会博物馆、军火库艺术展、纽约新美术馆、纽约现代艺术博物馆、MoMA PS1 等知名艺术馆和单位合作, 向亚洲以至全球展示中国艺术家的优秀之作。位于中国武汉市的 K11 艺术村自 2011 年起营运, 一直是 KAF 举办艺术家驻留计划的基地; 2017 年 11 月, 艺术村搬往武汉 K11-Select, 为来自中国和世界各地的驻村艺术家提供更完善的资源和设施, 进行创作和交流。现时艺术村除了设有艺术家工作室, 还配备展览空间和多功能活动室, 举行各式各样的展览和活动, 鼓励创作之余, 也让艺术走进大众的生活当中。

透过展览、合作、驻留、研究、出版及教育项目, KAF 在大中华地区及世界各地建立了无数创作、展示及认识当代艺术的平台, 引起广大观众对当代艺术的兴趣, 并提升公众鉴赏艺术与文化的能力。

www.k11artfoundation.org

关于英国皇家艺术研究院 (Royal Academy of Arts)

皇家艺术研究院由英王乔治三世于 1768 年创立。作为一个由著名艺术家和建筑师管理, 由私人私人捐赠的独立机构, 是英国最具权威的艺术研究机构之一, 旨在为艺术创作和艺术家强有力的发声。其公众活动通过展览、教育和研讨, 促进视觉艺术的创作、提升乐趣和公众审美。

为纪念成立 250 周年, 英国皇家艺术研究院重新建设校园新翼。由曾获研究院院士国际知名建筑师大卫·齐柏菲爵士主持建设翻新, 并得到英国国家彩票机构的支持。新建空间将展现 RA 的更多元素, 并强化其独特定位, 与公众分享历史珍贵馆藏和皇家学院院士及“皇家艺术学院 (RA Schools)”学生的作品, 同时巩固 RA 作为艺术和建筑教育研讨中心的角色, 呈现世界级的展览项目。

www.royalacademy.org.uk

媒体联络

康泰普睿艺术公关 Contemporary Art Communications Beijing

张雅菲

+86 135 8193 2279

yafei.zhang@contemporaryart.cc